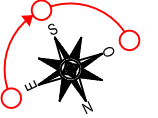
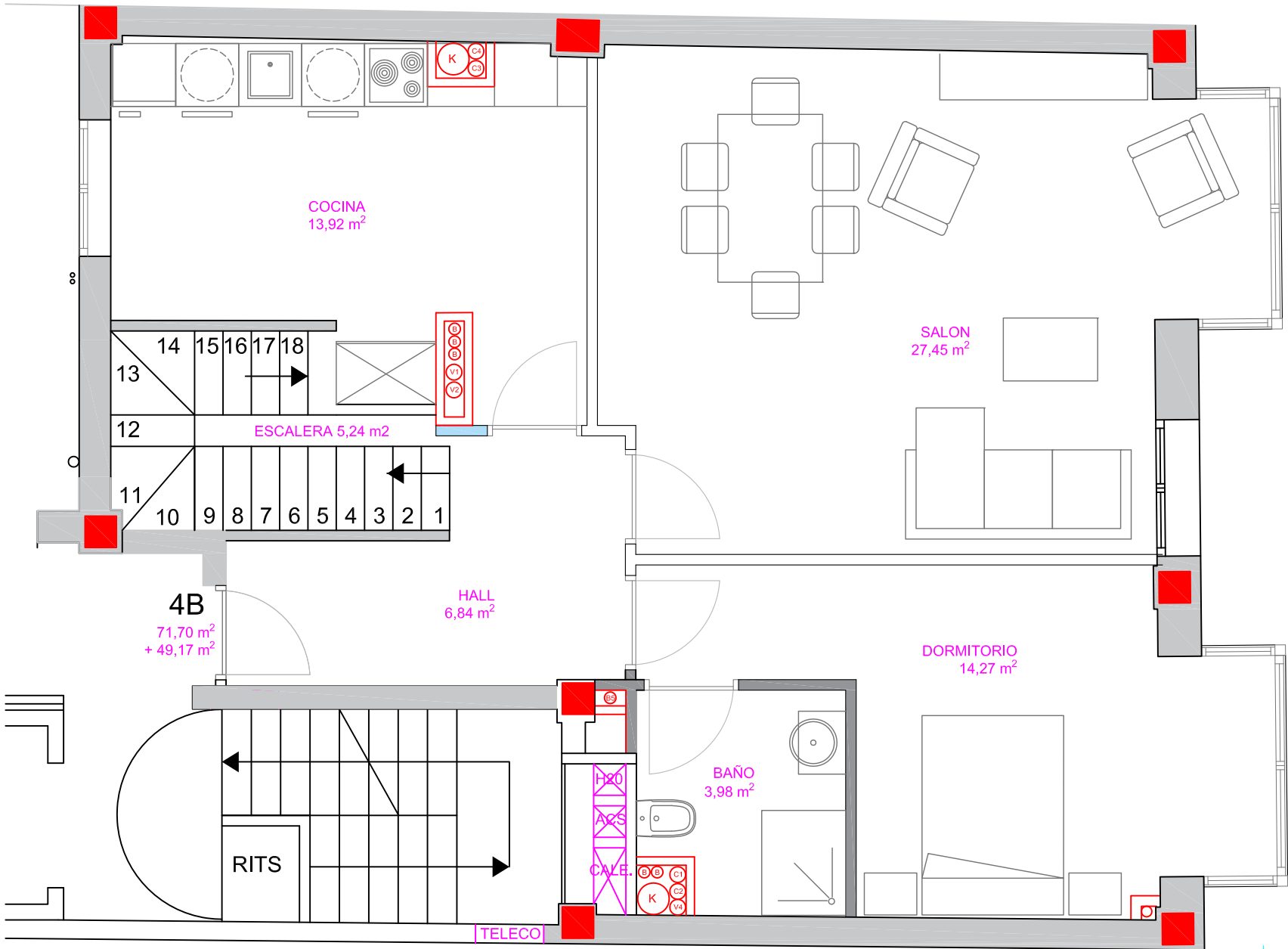


C/ TRINIDAD N° 25  
"EL MUELLE"

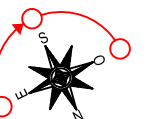


4a

LAS MEDIDAS ACOTADAS EN ESTE PLANO SE CONSIDERAN PROVISIONALES. LAS DEFINITIVAS SERAN LAS QUE RESULTEN EN OBRA



C/ TRINIDAD N° 25  
"EL MUELLE"



5a

LAS MEDIDAS ACOTADAS EN ESTE PLANO SE CONSIDERAN PROVISIONALES. LAS DEFINITIVAS SERAN LAS QUE RESULTEN EN OBRA

