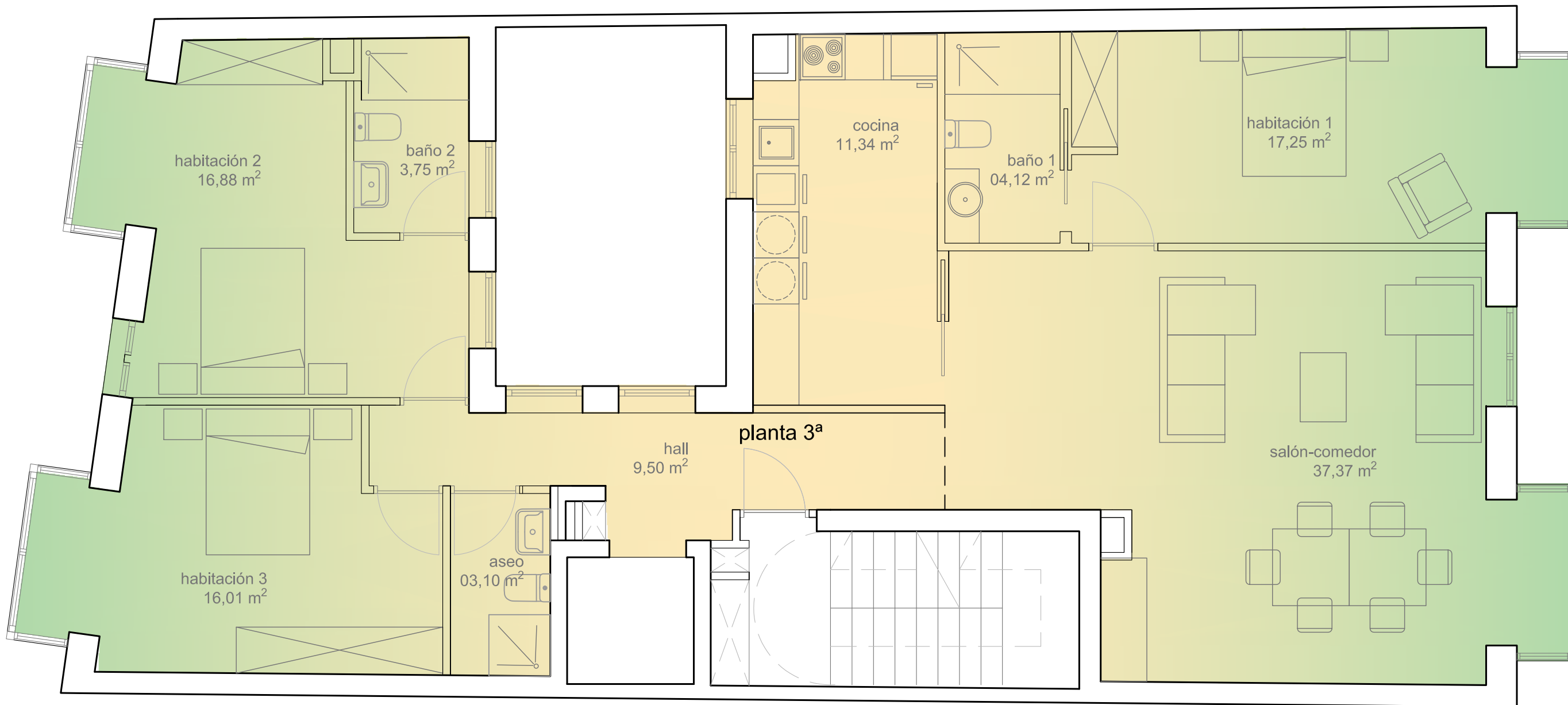


C/ SAN MELCHOR DE QUIROS

C/ TRINIDAD 25

"EL MUELLE"



PLANTA 3ª	Sup. Útil	Sup. Const.
	120 m ²	140 m ²

LAS MEDIDAS ACOTADAS EN ESTE PLANO SE CONSIDERAN PROVISIONALES. LAS DEFINITIVAS SERAN LAS QUE RESULTEN EN OBRA