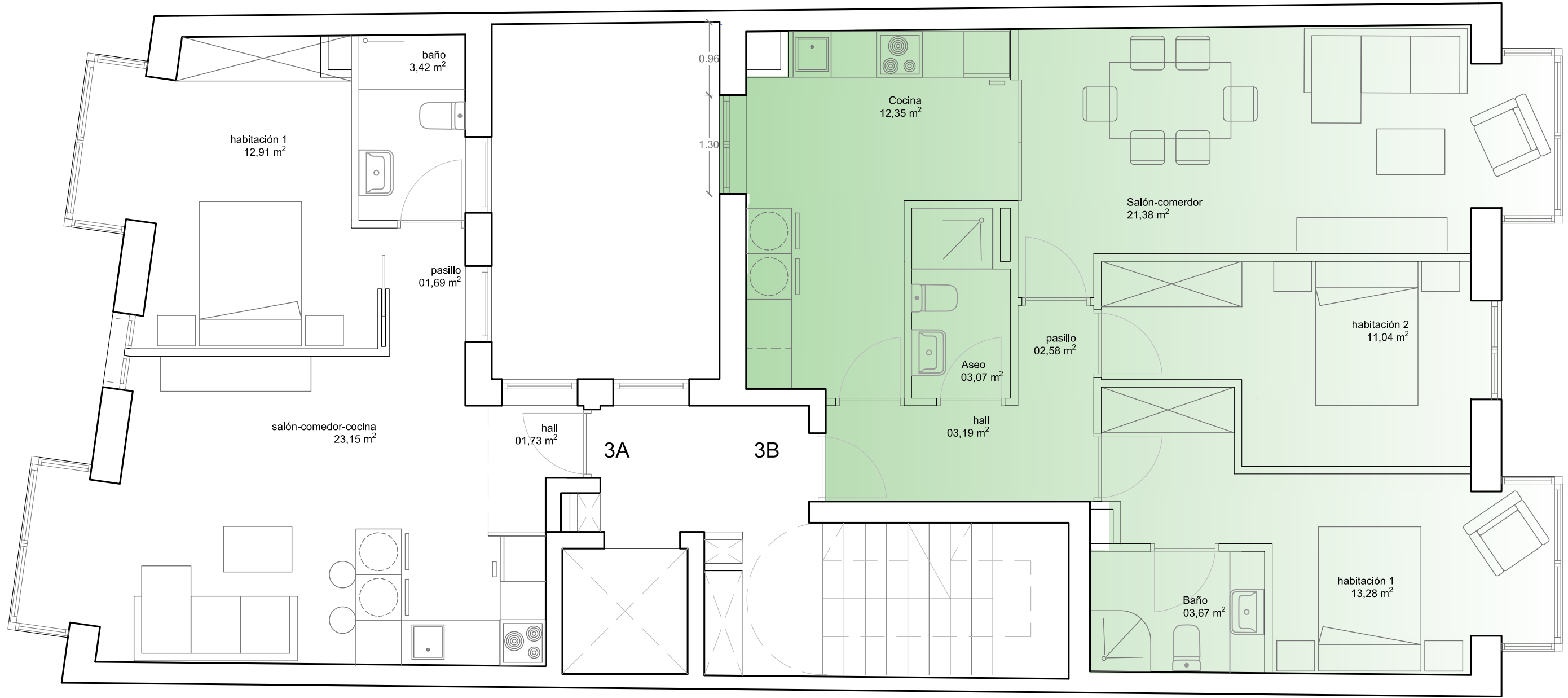


C/ SAN MELCHOR DE QUIROS



C/ TRINIDAD 25

"EL MUELLE"

LAS MEDIDAS ACOTADAS EN ESTE PLANO SE CONSIDERAN PROVISIONALES. LAS DEFINITIVAS SERAN LAS QUE RESULTEN EN OBRA

3B	Sup. Útil	Sup. Const.
	70,56 m ²	83,59 m ²