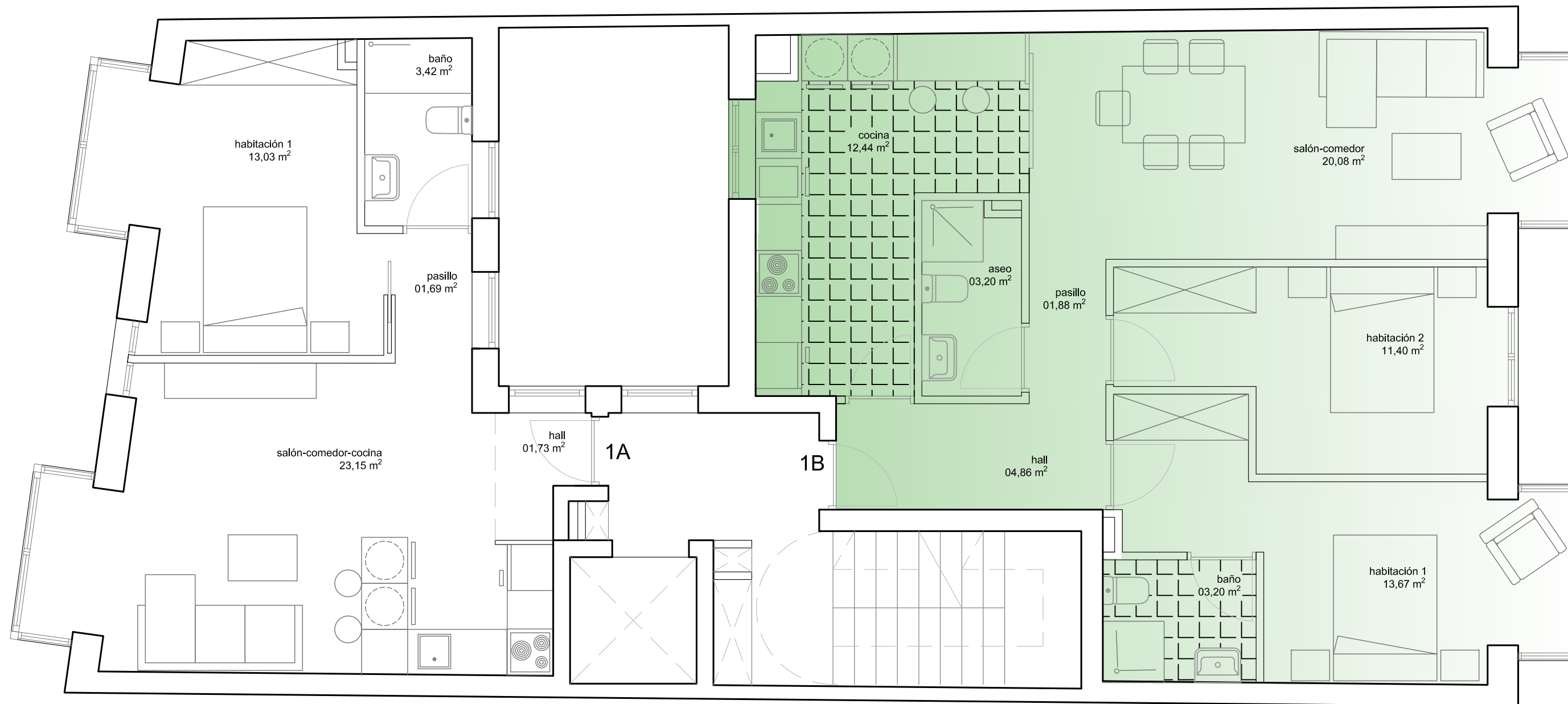
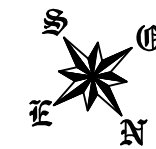


C/ SAN MELCHOR DE QUIROS



C/ TRINIDAD 25

"EL MUELLE"

LAS MEDIDAS ACOTADAS EN ESTE PLANO  
SE CONSIDERAN PROVISIONALES.  
LAS DEFINITIVAS SERAN LAS QUE RESULTEN  
EN OBRA

1B	Sup. Útil	Sup. Const.
	70,73m <sup>2</sup>	83,59 m <sup>2</sup>