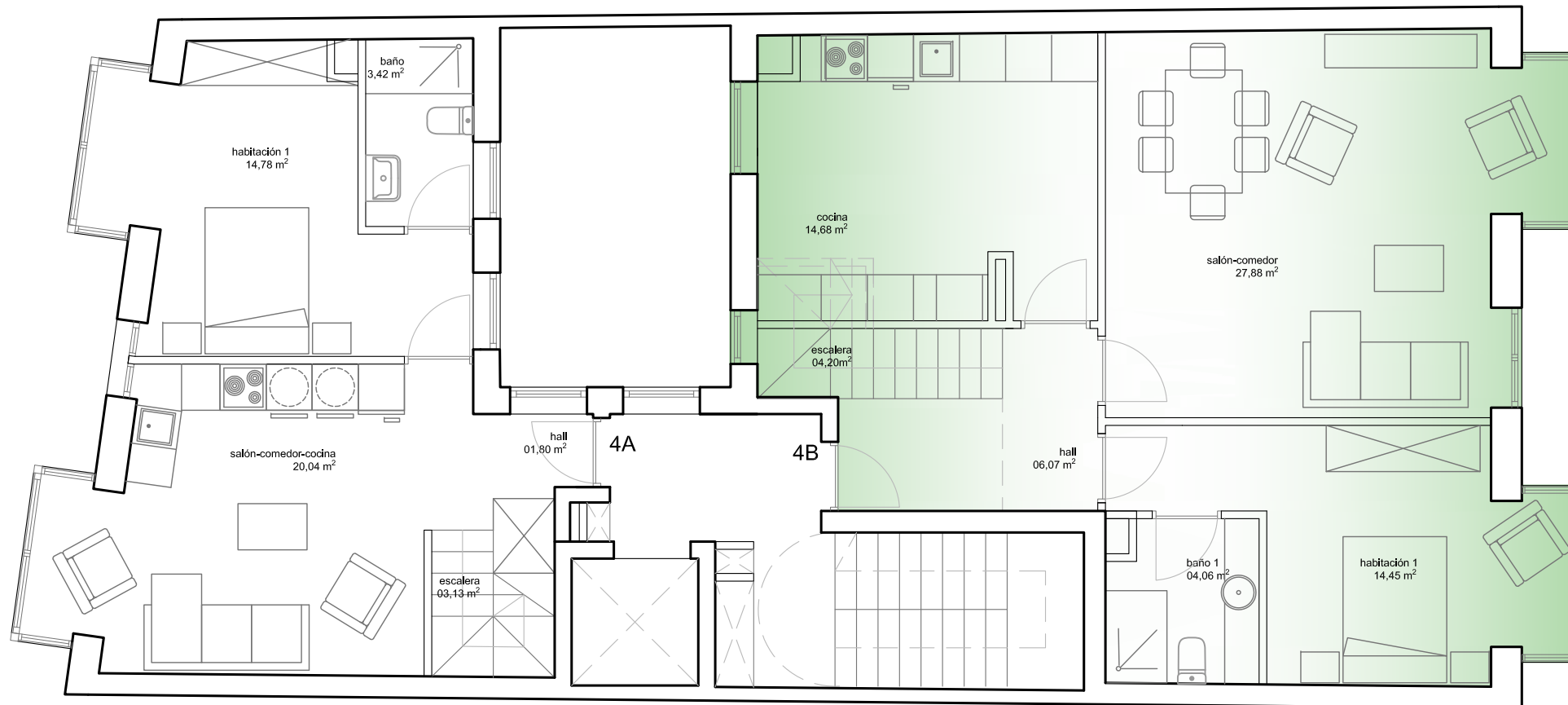
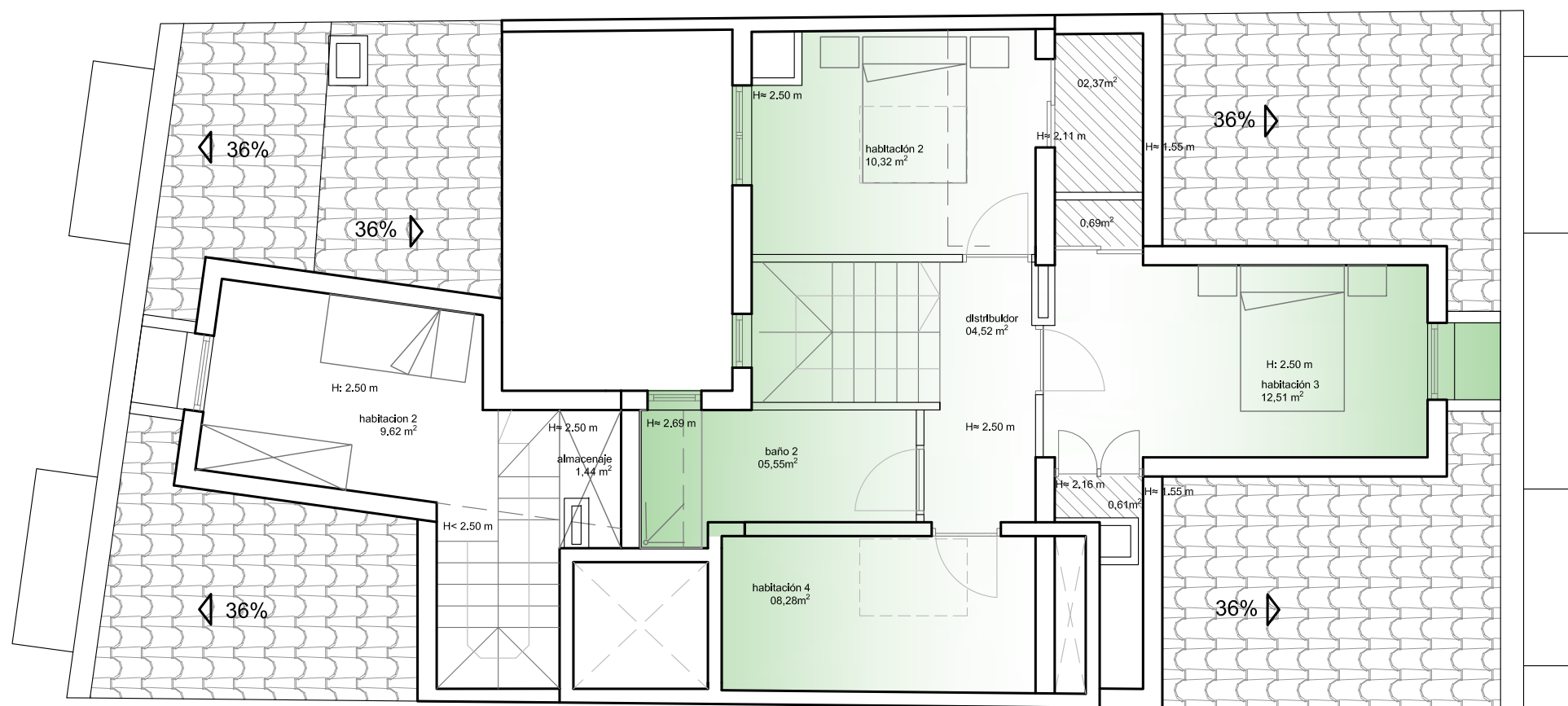




C/ SAN MELCHOR DE QUIROS



C/ TRINIDAD 25
"EL MUELLE"



LAS MEDIDAS ACOTADAS EN ESTE PLANO
SE CONSIDERAN PROVISIONALES.
LAS DEFINITIVAS SERAN LAS QUE RESULTEN
EN OBRA

	Sup. Útil	Sup. Const.
4B	71,34 m ²	83,59 m ²
5B	41,18 m ²	56,17 m ²
TOTAL	112,52 m ²	139,76 m ²