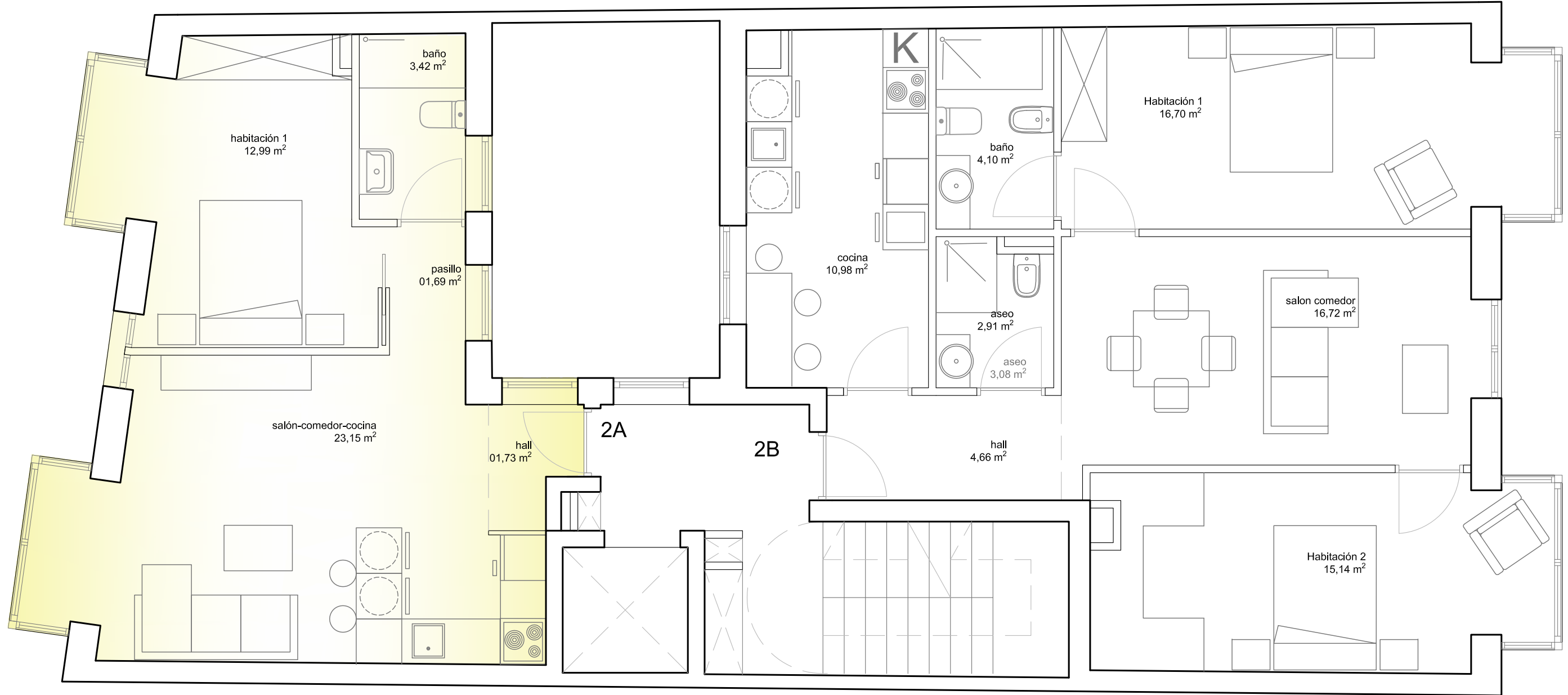




C/ SAN MELCHOR DE QUIROS

C/ TRINIDAD 25

"EL MUELLE"



2A	Sup. Útil	Sup. Const.
	42,98 m ²	52,11 m ²

LAS MEDIDAS ACOTADAS EN ESTE PLANO SE CONSIDERAN PROVISIONALES. LAS DEFINITIVAS SERAN LAS QUE RESULTEN EN OBRA